



경기도



경기도여성가족재단
Gyeonggi-do Women & Family Foundation

아동·청소년성착취 피해 대응센터

스토킹·교제폭력 피해 대응센터

디지털성범죄 피해 자원스튜디오센터

여성긴급전화 1366 경기·북부센터

홍보협력팀 — 교육기획팀

대응단 사업운영 체계도

기관소개 및 조직현황

경기도젠더폭력 통합대응단



경기도젠더폭력통합대응단

경기도젠더폭력통합대응단 기관소개 및 조직현황

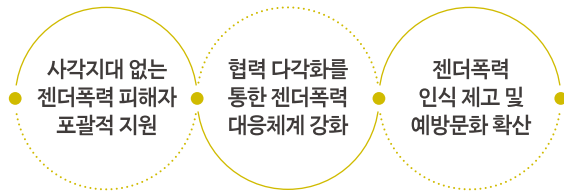
» 젠더폭력이란?

법·제도·정책에 뿌리깊게 박힌 구조로부터 야기되는 폭력으로 가정폭력, 성폭력, 디지털성범죄, 스토킹범죄, 교제폭력, 성착취 등을 의미

VISION

젠더폭력으로부터 안전한 경기도 실현

전략방향



전략과제

- 경기도형 젠더폭력 지원체계 마련 및 사전 예방체계 구축
- 다기관 협력체계 구축 및 젠더폭력 대응 정책 선도
- 도민의 젠더폭력 피해예방 및 대응 역량강화지원
- 도내 31개 시군 간 격차 없는 피해지원 환경 조성
- 사회적 변화와 지역의 이슈를 반영한 의제 발굴
- 도민 참여 기반 젠더폭력 예방문화 확산
- 피해지원 강화를 위한 분야별 전문가 자원 운영
- 사회적 변화에 대응하는 맞춤형 콘텐츠 개발

» 경기도젠더폭력통합대응단

경기도젠더폭력통합대응단은 도내 젠더폭력 방지 안전망 구축을 위해 3본부 4팀 5센터로 운영되고 있습니다.

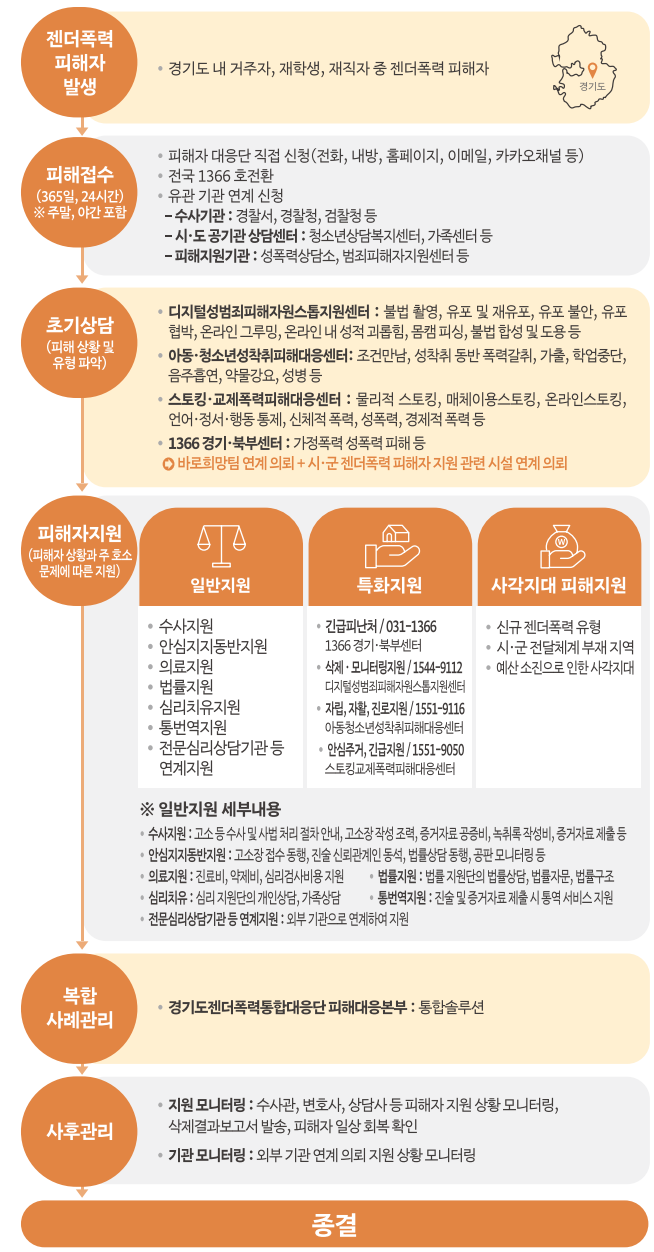
» 조직 체계도



경기도젠더폭력통합대응단 젠더폭력 예방 및 협력 운영체계



경기도젠더폭력통합대응단 젠더폭력 피해자 지원 체계



경기도젠더폭력통합대응단 홍보협력팀

» 홍보

1 젠더폭력 인식 개선 및 예방 콘텐츠 제작

- 안내자료, 대응 매뉴얼 배포
- 피해지원기관 자산지도 고도화
- 옥외광고, 영상·SNS 홍보, 온라인 이벤트 등



2 도민 참여형 예방 홍보 활동

- 젠더폭력 도민예방단 운영 :
온라인 모니터링, 신고, 사각지대 개선 제안,
피해자 지원 자산 조사
- 도민 대상 젠더폭력 인식 제고



» 민관협력

1 젠더폭력 통합대응 거버넌스 활성화

- 민·관·학 전문가로 구성된 자문위원회 운영
- 31개 시군 피해자 지원 협력 거버넌스 운영



2 피해자 지원 분야별 연계자원 개발 및 운영

- 법률·심리·의료·통번역 지원단 운영
- 협력사업 발굴 및 체계 마련



3 민관협력 피해자 지원사업

- 경찰·민간과 협력한 CCTV 설치 등 안심조치 사업
- 경기도 바로희망팀 사업



4 도민 참여형 행사 운영

- 정책라운드테이블, 여성폭력추방주간 행사

경기도젠더폭력통합대응단 교육기획팀

» 교육

1 경찰 대상 초기대응 교육

- 젠더폭력 피해자 보호를 위한 표준
교육안·동영상·리플릿·포스터 제작 및 배포
- 경찰 대상 젠더폭력 초기대응을 위한
권역별 교육 및 간담회



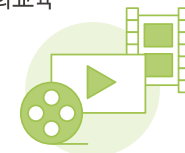
2 종사자 대상 젠더폭력 대응 역량 강화교육

- 대학 인권센터 종사자 대상 교제폭력 대응
역량 강화교육
- 젠더폭력 피해자 지원기관
종사자 대상 역량 강화교육



3 젠더폭력 주변인 개입 교육 (사안 발생 등 필요시 진행)

- 아동·청소년 성착취 대응 역량 강화교육
- 디지털 성폭력 대응 역량 강화교육





위기를 넘어 희망으로

여성긴급전화1366경기·북부센터

365일 24시간 젠더폭력피해상담

가정폭력, 성폭력, 성매매, 디지털성범죄, 교제폭력, 스토킹

031-1366

▶ 1366경기·북부센터 연계기관 운영체계



▶ 여성긴급전화1366경기·북부센터는

젠더폭력 피해자를 대상으로 (대리)신고접수, 긴급상담, 긴급보호, 전문 기관 연계 등이 가능하도록 1년 365일 24시간 운영됩니다.

구분	내용
24시간 핫라인 운영	<ul style="list-style-type: none"> • 1년 365일 24시간 긴급상담(3교대 근무) • 위기상담, 긴급보호, 정보제공 등의 서비스 제공
긴급상담	<ul style="list-style-type: none"> • 전화, 카카오톡 상담, 내방상담 진행 • 전문상담원이 내담자에게 긴급상담과 보호조치 안내
현장상담	<ul style="list-style-type: none"> • 상담원이 현장으로 방문하여 상담 지원 및 긴급 구조 • 긴급지원, 긴급구조(보호), 기관연계 등 서비스 제공
긴급피난처 운영	<ul style="list-style-type: none"> • 가정폭력 등 피해자 및 동반 자녀의 임시보호(최대 7일) 및 숙식 등 서비스 제공 • 단, 교제폭력/스토킹 등 다른 보호시설 연계가 어려운 경우 최대 30일까지 연장하여 보호 가능
긴급보호	<ul style="list-style-type: none"> • 초기상담 후 위기 상황에 처한 피해자에게 안전 확보를 위한 24시간 긴급보호 지원
기관 연계	<ul style="list-style-type: none"> • 초기상담 후 피해자의 의사에 따라 경찰, 법률기관 등과 연계하여 사법 절차가 원활히 이루어질 수 있도록 지원 • 피해자의 안전한 거주와 보호를 위해 보호시설로 연계 • 피해자의 상황과 필요에 맞는 전문기관으로 연계하여 통합적인 지원이 이루어질 수 있도록 지원
인식개선	<ul style="list-style-type: none"> • 지역사회 내 1366 역할 및 필요성 홍보 • 캠페인 등 실시

▶ 젠더폭력 피해 발생 시

- 여성긴급전화1366경기·북부센터로 전화하기
 - 경기센터 031-1366
 - 경기북부센터 031-873-1366
- 경찰(112)에 신고하기



경기도디지털성범죄피해자원스톱지원센터는

디지털성범죄 피해자의 일상회복을 돕고
도민이 안심하는 대응 안전망을 구축하기 위해 노력하고 있습니다.

» 수사 및 법률 지원

• 수사 지원 및 연계

- 고소 등 수사 및 사법 처리 절차 안내
- 고소장 작성 조력
- 증거자료 공증 비용, 녹취록 작성 비용 지원



• 안심지동반

- 경찰서 방문 시 신뢰관계인 동석
- 수사 상담, 고소장 제출, 진술 조사 조력
- 범죄피해자 안전조치 신청 조력
- 법률상담 동행
- 공판 모니터링



• 법률상담 및 법률구조

- 법률지원단의 신속한 법률상담
- 전문 변호사 선임하여 수사 및 형사소송 지원



» 심리치유 및 의료 지원

• 심리치유

- 긴급·위기 개입이 필요한 피해자 및 피해자의 가족에게 전문 심리상담 제공



• 의료비 지원

- 피해자 상황에 따른 진료비, 검사비, 약제비 지원

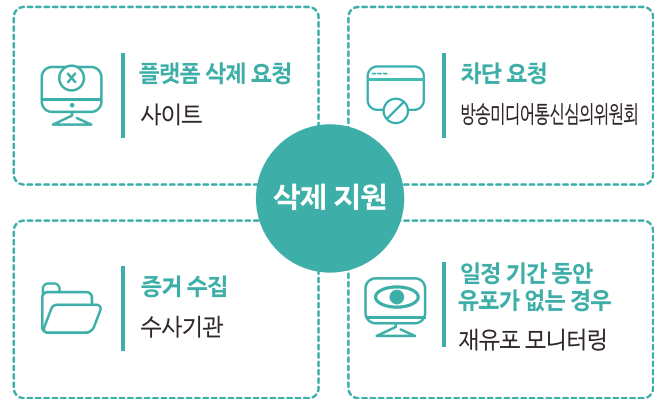
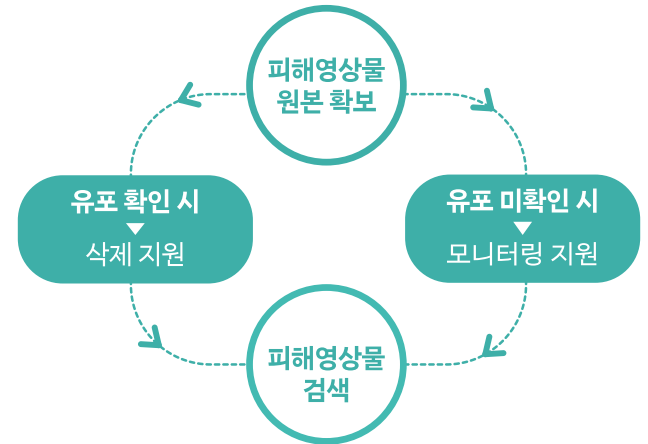


» 연계 지원

- 사례에 따라 지역 전문심리상담 기관 연계
- 복합 사례의 경우 통합사례지원



» 삭제 및 모니터링 지원



- ✓ 삭제 지원은 피해영상물, 섬네일, 키워드 등 유포 관련 정보 모두를 대상으로 합니다.
- ✓ 유포 관련 정보가 삭제된 후에도 주기적으로 재유포 모니터링을 진행합니다.
- ✓ 증거 수집이 필요한 경우, 삭제 지원이 지연될 수 있습니다.



디지털성범죄
Check!

문의 : ☎ 1544-9112 / 🗨️ 031cut

경기도젠더폭력통합대응단
스토킹·교제폭력피해대응센터

스토킹·교제폭력피해대응센터는

스토킹·교제폭력 피해자 및 사각지대 피해자(신중 젠더폭력)와 함께합니다.

» 스토킹·교제폭력 피해자지원



스토킹이 뭔가요?
쫓아오는 건 아닌데, 그래도 스토킹인가요?

스토킹 행위에는 다양한 형태의 괴롭힘이 포함돼요.

- 물리적 스토킹: 따라다니기, 지켜보기, 물건 훼손하기 등
- 매체를 이용한 스토킹: 원치 않는 전화·문자·메일·사진·영상·SNS 메시지·물건 보내기
- 온라인 스토킹: 개인정보 공유·게시, 사칭 등

“꽃, 선물, 편지, 기프트콘, 칭찬의 말과 같이 긍정적인 듯 느껴지는 행동도, 2회 이상 반복되며 내가 불안이나 공포를 느낀다면 스토킹에 해당합니다.”



교제폭력이 뭔가요?
지금은 사귀는 사이가 아닌데도 교제폭력에 해당할까요?

현재 헤어진 사람이어도 과거에 사귀었던 관계는 물론, 이제 정식으로 교제를 시작하려는 관계(썸), 사귀다고 표현할 수 없어도 지속적으로 정서적·성적 교감을 동반한 만남을 가지는 관계에서의 폭력은 모두 포함이에요.



저를 때리지는 않았는데...

신체적 폭력뿐만 아니라 언어적·정서적·경제적·성적 폭력도 모두 ‘폭력’이에요. 수위가 낮더라도, 나를 통제하거나 억압하려는 행위는 당연히 폭력에 해당할 수 있습니다.



스토킹
Check!



교제폭력
Check!

이런 지원을 받을 수 있어요!

✓ 신고·수사 지원

- 수사기관 동행, 피해자 보호조치 조력



✓ 안전지원(경기도형 지원)

- 긴급이사, 긴급숙박, CCTV설치 및 안전장비, 자동차번호판 변경 등 맞춤형 지원



✓ 법률지원

- 법률상담 및 형사소송 지원



✓ 의료지원

- 피해로 인한 병원 치료비, 약제비 지원



✓ 심리지원

- 전문심리상담 및 치료회복프로그램



✓ 주거지원

- 긴급주거지원(30일 이내), 임대주택 주거지원(6개월)



✓ 기타지원

- 주민등록번호 변경, 주민등록 열람 제한, 비공개 전학 등



» 젠더폭력 사각지대 피해자지원

스토킹·교제폭력에 해당하지 않아도

지원받을 수 있어요!

- ✓ 신중 젠더폭력으로 인한 피해유형의 사각지대
- ✓ 지원기관 부재에서 비롯한 지역적 사각지대
- ✓ 예산의 한계에서 기인한 시기별 사각지대



문의 : ☎ 1551-9050 / ✉ 031st@gwff.kr

아동·청소년성착취피해대응센터

혼자 감당하기 힘든 고민이 있을 때 언제나 곁에 있는

경기도아동청소년성착취피해대응센터는




성착취 피해로 힘들어하는 친구들과 함께합니다.

궁금한 건 무엇이든 물어보고 마음이 힘들 때는 언제든지 전화하세요!

» 경기도아동청소년성착취피해대응센터에서 하는 일

- 아동·청소년 성착취 예방 교육 및 캠페인
 - 예방교육, 온·오프라인 아웃리치
- 성착취 피해 아동·청소년 및 양육자 지원
 - 아동·청소년 성착취 피해자 및 가족 일상 회복 지원
 - ※ 긴급구조, 상담 및 심리지원, 의료·법률지원, 학업·진로·자활·자립지원, 전문기관 연계지원

» 피해지원 절차

 <p>피해 상담 신청</p>	 <p>피해내용 확인</p>	 <p>맞춤형 통합지원</p>
<p>전화, 이메일, 상담챗봇, 카카오톡채널(031cy)</p>	<p>- 아동청소년성착취 피해지원 전문상담사배정 - 피해사실, 필요한 도움 파악 ※ 부모님이나 보호자의 동의 없이 상담 및 지원 가능</p>	<p>- 맞춤형 지원 (상담, 심리, 의료, 법률, 학업, 진로·자활·자립 지원) - 관련분야 전문기관 연계</p>

잠깐! 이럴 땐 다시 한번 생각해봐요!



- ✔ 고민을 이야기했는데 내 마음을 위로해 주면서 선물도 보내 줬어요.
- ✔ 잠잘 곳과 밥을 사주겠다고 하면서 보내주는 주소로 찾아 오래요.
- ✔ 돈을 빌렸는데 몸 사진을 찍어서 보내면 돈을 갚지 않아도 된대요.

성착취 피해로 힘들 때 혼자 고민하지 마세요!

이도적으로 친밀한 관계를 형성한 후 성적으로 유인, 권유, 학대, 협박하고 이런 피해를 다른 사람에게 알리지 못하도록 교묘하게 나를 조종하는 그루밍! 조금이라도 의심이 된다면 지금 바로 점검해 보고 상담을 요청하세요!



아동·청소년 성착취 Check!

이런 지원을 받을 수 있어요!

- ✔ **긴급지원**
 - 긴급구조 및 쉼터 입소 지원(기관연계)
 - 긴급 일상생활 지원(교통비, 식비 등 지원)
- ✔ **상담지원, 심리지원**
 - 피해상담, 심리상담(개인), 가족상담, 심리검사 및 심리평가
 - 치유회복 프로그램 운영(아동·청소년 자아성장프로그램 및 양육자교육 등)
- ✔ **의료지원**
 - 정신건강의학과, 산부인과, 치과, 내과, 한의원 등 병원동행 및 치료비 지원
 - 임신, 성병, 건강 돌봄 상담, 건강 관리 지도
- ✔ **법률지원**
 - 경찰신고, 수사동행, 고소장 작성, 변호사 선임 지원
- ✔ **학업지원**
 - 검정고시지원(기관연계), 보충 학습 학원비 지원
- ✔ **진로, 자활, 자립지원**
 - 진로탐색 프로그램 지원, 사회성 발달 지원, 자격증 취득 지원
- ✔ **연계지원**
 - 관련분야 전문기관 연계

문의 : ☎ 1551-9116 🗨️ 031cy ✉️ 031cy@gwff.kr

경기도젠더폭력통합대응단

대표상담전화
[365일, 24시간 상담]
031-1366

상담전화

여성긴급전화1366경기센터 031-1366

여성긴급전화1366경기북부센터 031-873-1366

디지털성범죄 1544-9112

스토킹·교제폭력 1551-9050

아동·청소년성착취 1551-9116

경기도 젠더폭력 핫라인 010-2989-7722

※ 18시 이후 여성긴급전화 경기·경기북부센터에서 상담 가능

※ 모든 지원 무료

센터 방문

경기도 수원시 팔달구 효원로 308번길 34, 3층

※ 전화 예약 후 방문

오시는 길

